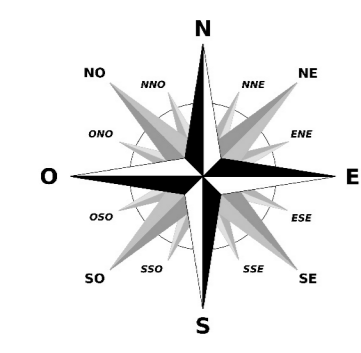


Bacias Hidrográficas de Nova Friburgo - RJ

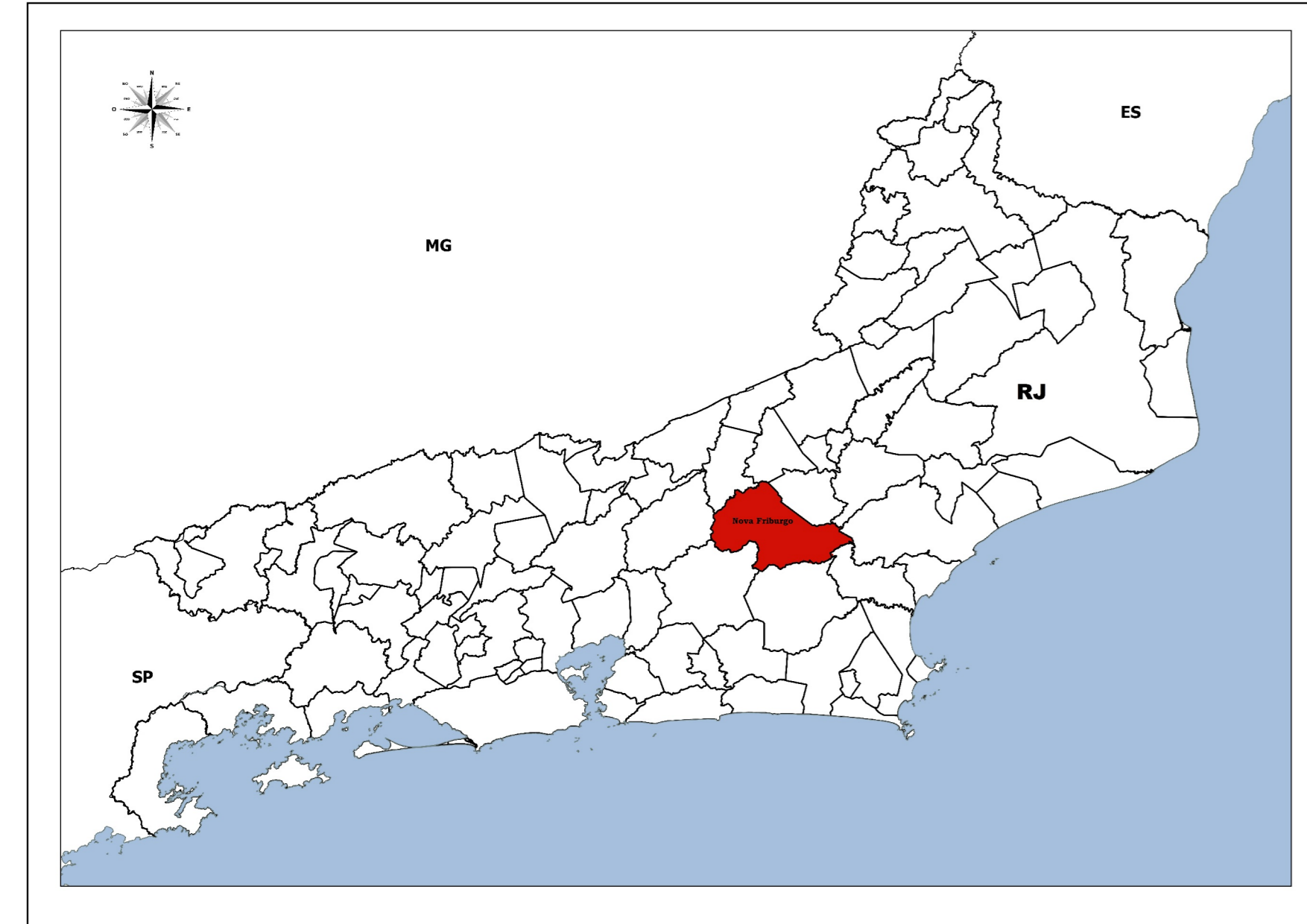
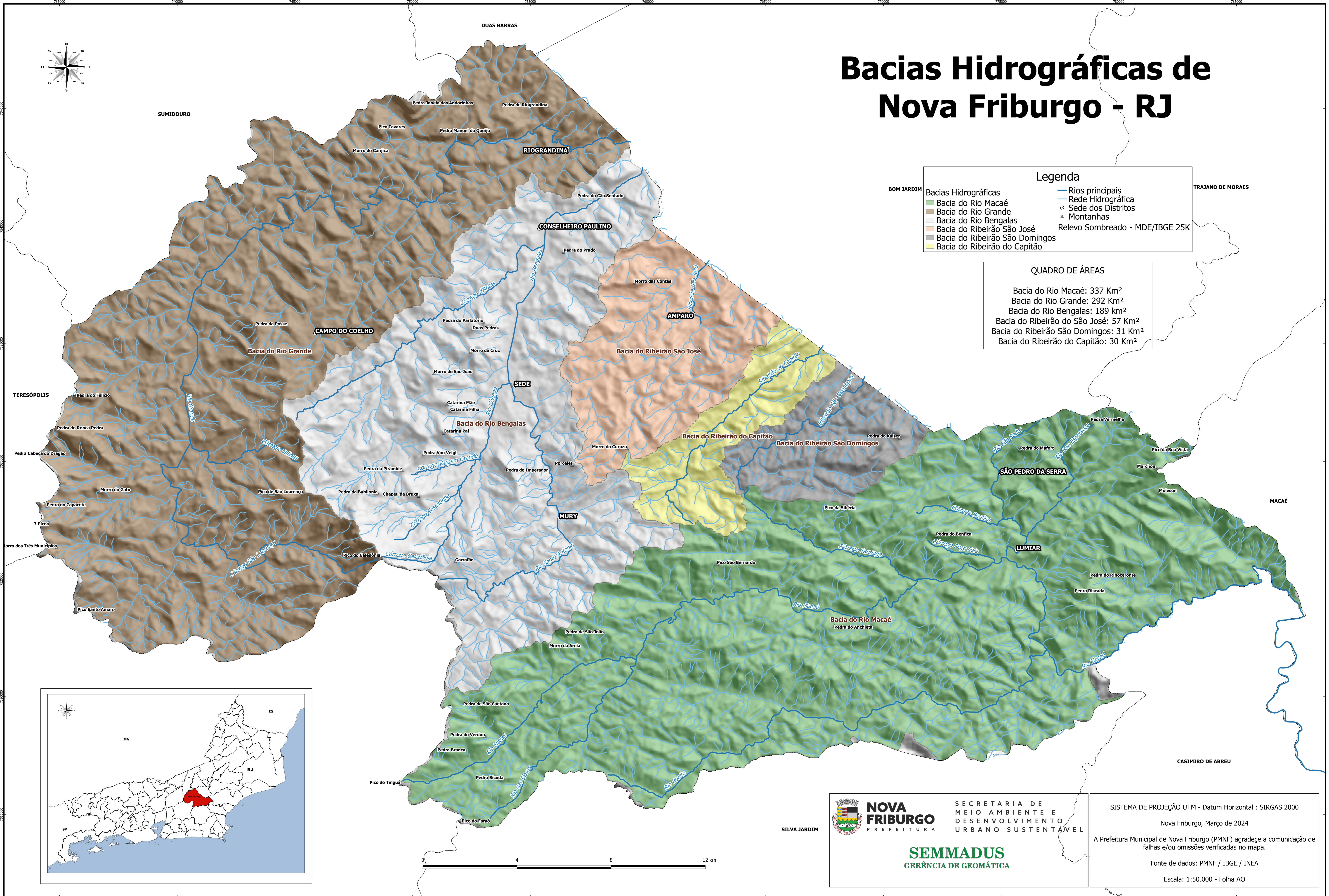


Legenda

- Bacias Hidrográficas
 - Bacia do Rio Macaé
 - Bacia do Rio Grande
 - Bacia do Rio Bengalas
 - Bacia do Ribeirão São José
 - Bacia do Ribeirão São Domingos
 - Bacia do Ribeirão do Capitão
- Rios principais
- Rede Hidrográfica
- Sede dos Distritos
- Montanhas
- Relevo Sombreado - MDE/IBGE 25K

QUADRO DE ÁREAS

| | |
|---------------------------------|---------------------|
| Bacia do Rio Macaé: | 337 Km ² |
| Bacia do Rio Grande: | 292 Km ² |
| Bacia do Rio Bengalas: | 189 Km ² |
| Bacia do Ribeirão do São José: | 57 Km ² |
| Bacia do Ribeirão São Domingos: | 31 Km ² |
| Bacia do Ribeirão do Capitão: | 30 Km ² |



NOVA FRIBURGO
PREFEITURA

SECRETARIA DE MEIO AMBIENTE E DESENVOLVIMENTO URBANO SUSTENTÁVEL

SEMMADUS
GERÊNCIA DE GEOMÁTICA

SILVA JARDIM

SISTEMA DE PROJEÇÃO UTM - Datum Horizontal : SIRGAS 2000

Nova Friburgo, Março de 2024

A Prefeitura Municipal de Nova Friburgo (PMNF) agradece a comunicação de falhas e/ou omissões verificadas no mapa.

Fonte de dados: PMNF / IBGE / INEA

Escala: 1:50.000 - Folha AO